



CUBICADORA DE FRUTAS Y VEGETALES CFV-3000

**CENTRO DE
TECNO-SOLUCIONES
E INNOVACIÓN**



MODELO CFV-3000

PARA USO PESADO CONTÍNUO

Equipo versátil para **corte y cubicado de alto rendimiento**, con amplia variedad de tamaños en cubos y tiras.



Processmax

APLICACIONES

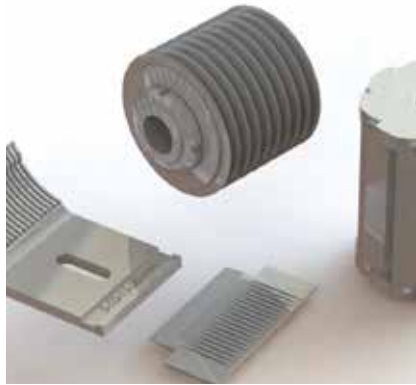
- Cebolla
 - Ajo
 - Pimiento
 - Tomate
 - Hongos setas
 - Calabaza
 - Chayote
 - Fresa
 - Melon
 - Manzana
 - Zanahoria
 - Papa
- Entre otras.

Fabricado con materiales **grado alimenticio**.
Bajo costo de mantenimiento y **alto rendimiento**.
Garantía, respaldo de **servicio y refacciones**.

MODELO

CFV-3000

PARA USO PESADO CONTÍNUO



VENTAJAS

- Amplia cámara de corte, admite frutas y vegetales con diámetros de hasta 85 mm.
- Fácil montaje y desmontaje de cabezales de corte; optimizando tiempos en producción, limpieza y mantenimiento.
- Velocidad regulable para cortes delicados como fresa, tomate, aguacate.
- Productividad de hasta 3000 kg por hora, dependiendo del producto, tamaño de corte y continuidad de alimentación.
- Tolla de alimentación amplia para soporte de caja.
- De fácil movimiento.

Con el respaldo de más de 40 años de experiencia
MIMTECH diseña, fabrica y comercializa maquinaria y equipo de alta calidad.

< Soluciones productivas para la industria del proceso de alimentos >



Carr. Estatal No. 431 Km 1.933, Bodega 2B, Europark II,
El Marqués, CP. 76246, Querétaro, México.
T. 442-251-70-52
www.mimtech.mx